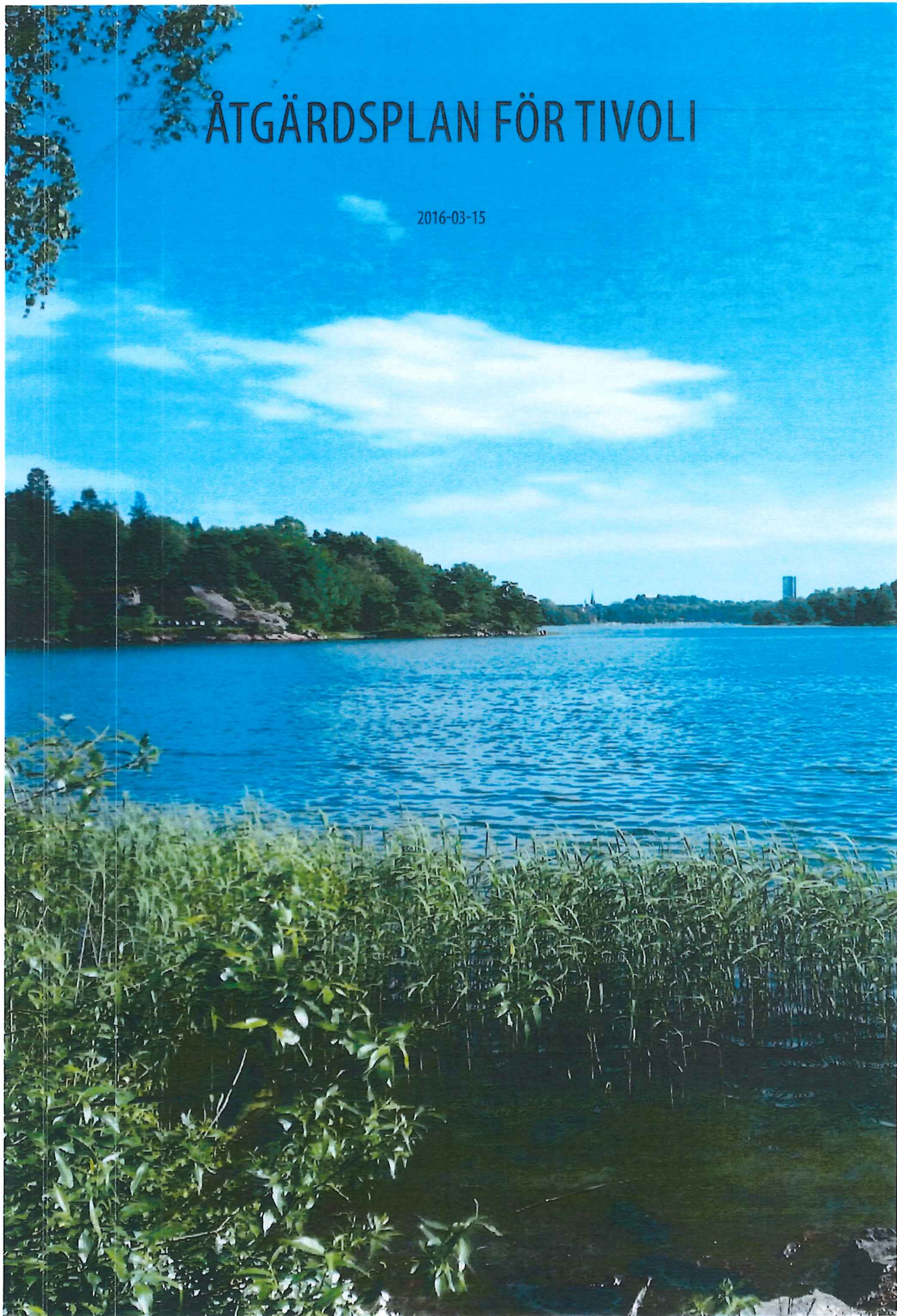


ÅTGÄRDSPLAN FÖR TIVOLI

2016-03-15



UTFÖRT AV TEMA PÅ UPPDRAG AV SOLNA STAD

INNEHÅLL

ALLMÄNT

ÖVERGRIPANDE MÅL

BAKGRUND

GEOGRAFISK AVGRÄNSNING

ÅTGÄRDSBESKRIVNING

- A. TIVOLIBERGET
- B. PIPERS PARK
- C. HANDELSTRÄDGÅRDEN



ÖVERGRIPANDE MÅL

Målet för restaurering och skötsel av Tivoliområdet är att vidmakthålla ett varierat natur- och kulturlandskap i gränsen mot storstaden, att bevara lundar och vild skogsmark samt återskapa det öppna vårdande landskapet. Det senare utan att de rumsbildningar, stämningar och spel mellan ljus och skugga som igenväxningen skapat försvinner. Ett spännande landskap med både pastoral idyll och mytisk vildhet eftersträvas.

BAKGRUND

Bergshamra och Tivoli har präglats av jordbruk och trädgårdsnäring ända fram till 1980-talet. Den stora förändringen kom när Södra Bergshamra byggdes ut på 80-talet och lantbruksnäringen flyttade från Bergshamra. Skötseln av de öppna fälten (f.d. åker och äng) och fruktträdgårdarna upphörde och markerna började växa igen. Näringsgynnade ogräs breder idag ut sig på friska, fuktiga marker. Lövsly växer i skogsbyn och successivt ut på öppna ytor. Behovet av konkreta skötselåtgärder är stort. Förutom denna åtgärdsplan finns en vårdplan med de olika delområdena beskrivna i detalj och tabeller med de kontinuerliga skötselinsatserna listade.

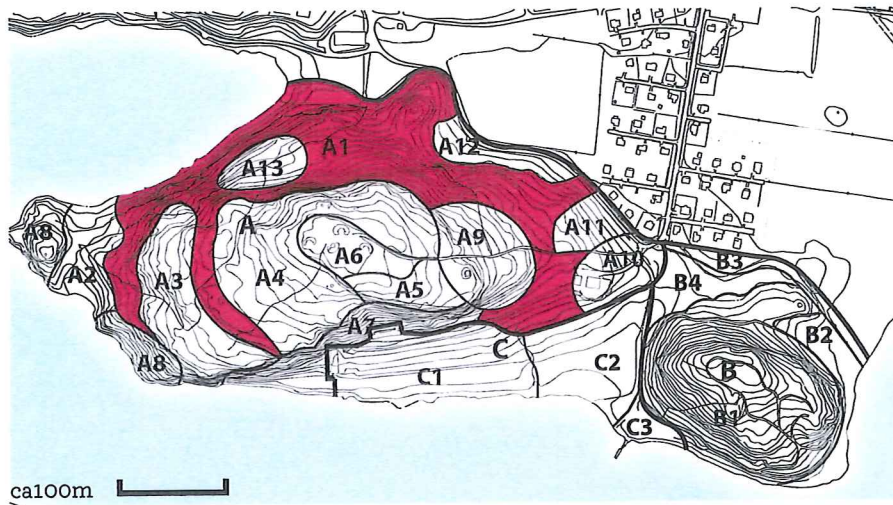
Föreslagna åtgärder kommer att genomföras successivt. Under respektive åtgärd anges prioriteringsgrad i en tregradig skala.

GEOGRAFISK AVGRÄNSNING

Tivoliområdet ska betraktas som en helhet och behandlas som ett sammanhängande grönområde. I denna åtgärdsplan är området begränsat enligt nedan. Delområde A, B och C enligt kartan, utgör det natursköna Tivoli med en landskapsbild i stort sett oförändrad sen 1700-1800-talet med omistliga natur- och kulturvärden. Landskapet nordväst om Tivoli med dess gräsmarker och fruktträdgårdar representerar 1900-talets jordbrukslandskap. Området nordost om Tivoli utgör en del av parkstråket som förbinder Tivoli med Bergianska trädgården och Torphagen. Det består av koloniträdgårdar och odlingslotter vid Älkistan och är en viktig ekologisk korridor samt ett viktigt grönstråk för allmänheten. Dessa områden utanför Tivoli, ingår ej i området för denna vårdplan.

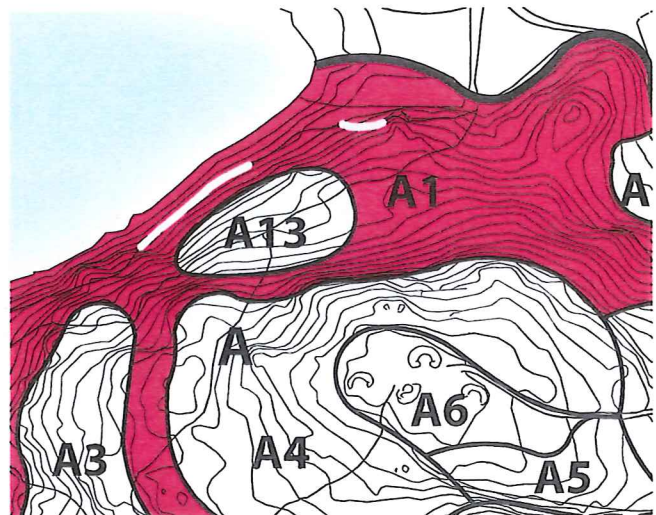
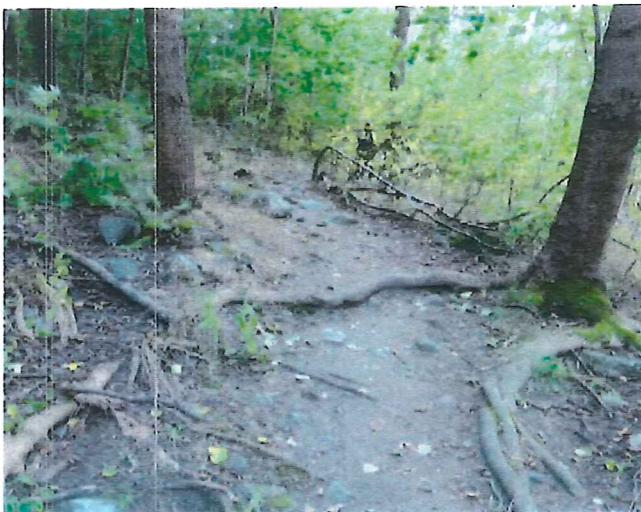
A. TIVOLIBERGET

A1. EK-HASSELSKOG



ÅTGÄRDER

OMRÅDE:	ÅTGÄRD:	NÄR:	PRIORITET:
Större aspar i norra sluttningen	Ringbarkas och fälls	Ringbarkning år 1 och fällning efter 3 år	1
Hassel.	Föryngring. Åtgärden utförs stegvis. 1/5 av hasselbestånden skärs ned varje år.	Under en period på 3-5år	1
Större stenar och ytliga rötter längs stigen i västra delen	Fyll på med grusblandad barkmull för jämnare beläggning på en bredd av 75cm och en sträcka av ca 20m+100m. Se ungefärlig sträckning på kartbild.		2
Kullen i norr	De stora ekarna friställs så att ljus kan nå kronan. Se bilaga "Träd med stamdiameter".		1



A2. KRAUS GRAV



ÅTGÄRDER

OMRÅDE:	ÅTGÄRD:	NÄR:	PRIORITET:
Mellan monumentet och vattnet, åt norr och söder.	Ta bort rönнар, lönnar och aspar för att öppna sikten mot vattnet.	År 1	1
Invid ekar	Ta bort ungträd som växer upp i trädkronor.	År 1	1
Berget i östra delen	Glesa ut den täta hasselskogen något	År 1	1



A3. BLANDSKOG

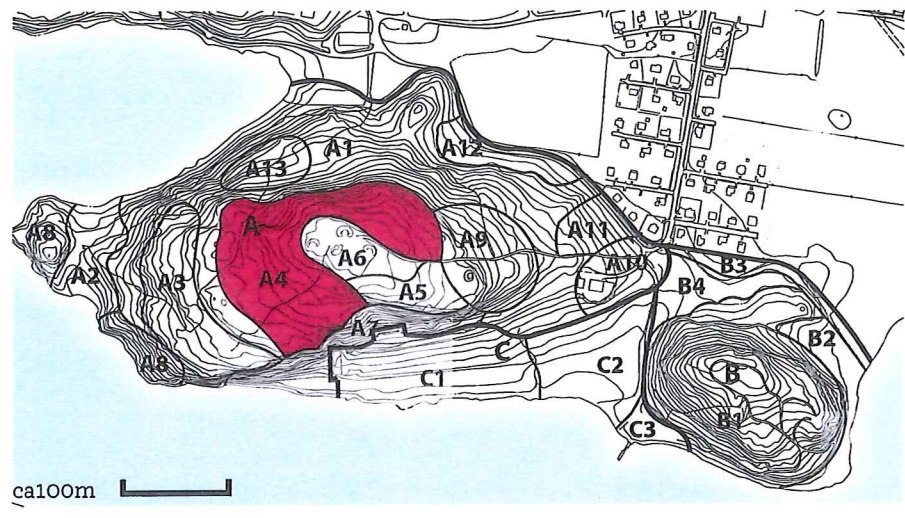


ÅTGÄRDER

OMRÅDE:	ÅTGÄRD:	NÄR:	PRIORITET:
Talldungar	De täta dungarna gallras så att några yngre tallar behålls och ges utvecklingsmöjligheter med ljus och luft.	År 1	1
Blandskogen.	Ta bort asp och björk.	År 1	2



A4. HÄLLMARKSSKOG



ÅTGÄRDER

OMRÅDE:	ÅTGÄRD:	NÄR:	PRIORITET:
Asp	De täta dungarna gallras så att några yngre tallar behålls och ges utvecklingsmöjligheter med ljus och luft.	År 1	1



A5. TORRÄNGAR VID TIVOLI BRANTER

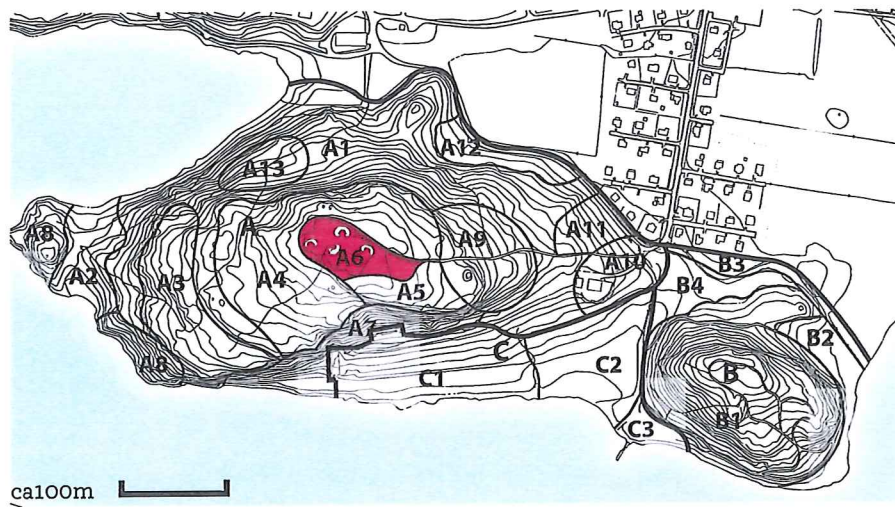


ÅTGÄRDER

OMRÅDE:	ÅTGÄRD:	NÄR:	PRIORITET:
Befintligt nätverksstängsel	Trasiga partier ersätts med nytt nät	År 1	1



A6. HÄLLMARK OCH TORRÄNGAR KRING DE GAMLA VÄRNEN

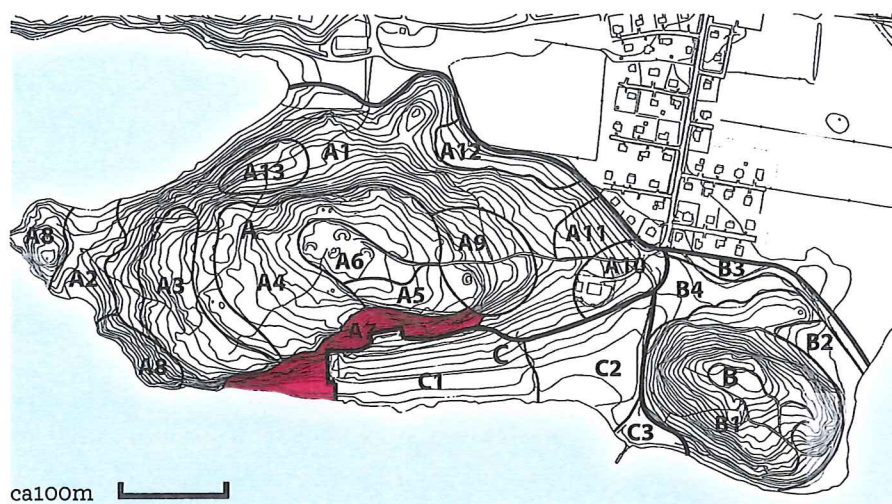


ÅTGÄRDER

OMRÅDE:	ÅTGÄRD:	NÄR:	PRIORITET:
Värnen	Ta bort vegetationen framför värnen.		2



A7. ÄDELLÖVSKOG VID TIVOLI BRANTER

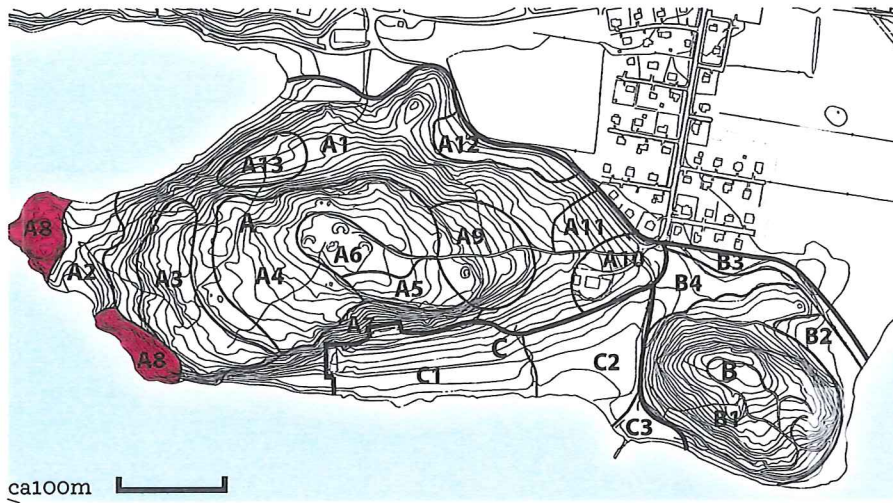


ÅTGÄRDER

OMRÅDE:	ÅTGÄRD:	NÄR:	PRIORITET:
Medelstora och yngre ekar	Lämpliga träd gallras fram och sparas		1
Ungträd av lönn, asp, sälg och björk	Tas bort.		1
Västra delen	En del ungsnitt runt ekkronorna tas bort för att gynna ekarna.		1
Stigen ut mot klippan	Fyll upp med stora stenblock vid erosionsskador.)		1



A8. KLIPPHÄLLAR



INGA ÅTGÄRDER



A9. TIVOLIBEBYGGELSEN



ÅTGÄRDER

OMRÅDE:	ÅTGÄRD:	NÄR:	PRIORITET:
Sydslutningen	Gallring så att vyer mot Brunnsviken öppnas.		1
Östra delen (dock ej längs stigarna)	Ta bort snöbär.		2



A10. PARK MED ÄDELLÖVTRÄD

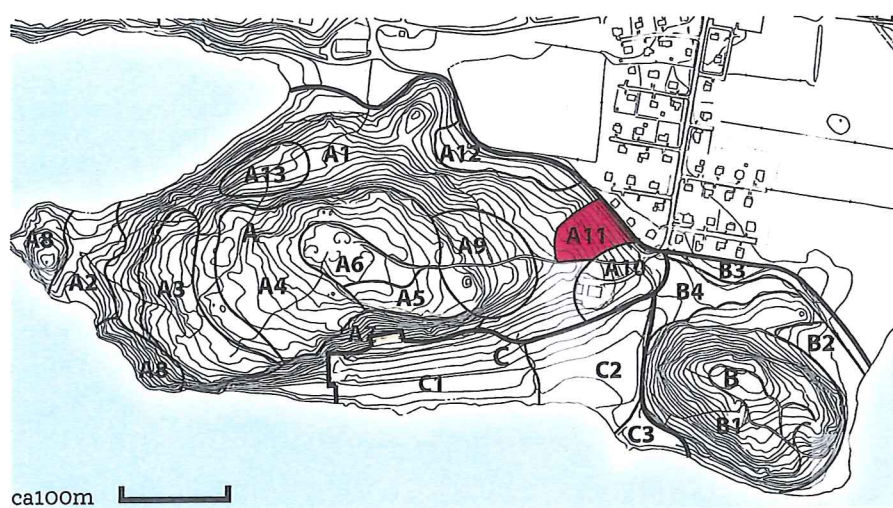


ÅTGÄRDER

OMRÅDE:	ÅTGÄRD:	NÄR:	PRIORITET:
Nässlor och tistlar	Ogräs bekämpas med slätter med slitande redskap innan frösättning. Avslaget material transporteras bort	2 ggr/år under växtsäsong tills ytan går att skötas som höggräs/äng. 3 säsonger.	1



A11. IGENVÄXT ODLINGSMARK MED DUNGAR AV TRÄD

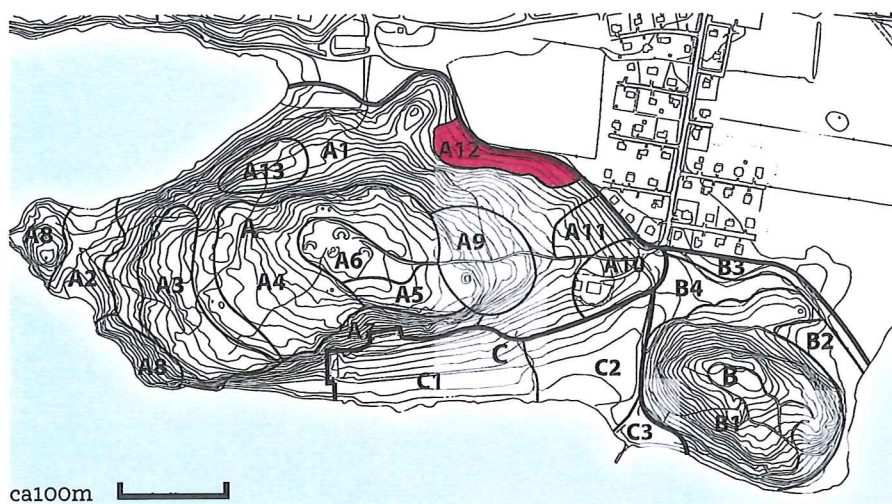


ÅTGÄRDER

OMRÅDE:	ÅTGÄRD:	NÄR:	PRIORITET:
Skogsbrynet	Ta bort all asp & sälg utom den stora sälgen närmast gångvägen.		1
Föryngring av syrener.	Föryngring utförs stegvis. 1/3 av gamla grenar skärs ned till marken.	1 ggr/år under en period på 3 år	1
Nässlor och tistlar	Ogräs bekämpas med slätter med slitande redskap innan frösättning. Avslaget material transporteras bort	2ggr/år under växtsäsong tills ytan går att skötas som höggräs/äng. 3 säsonger.	1

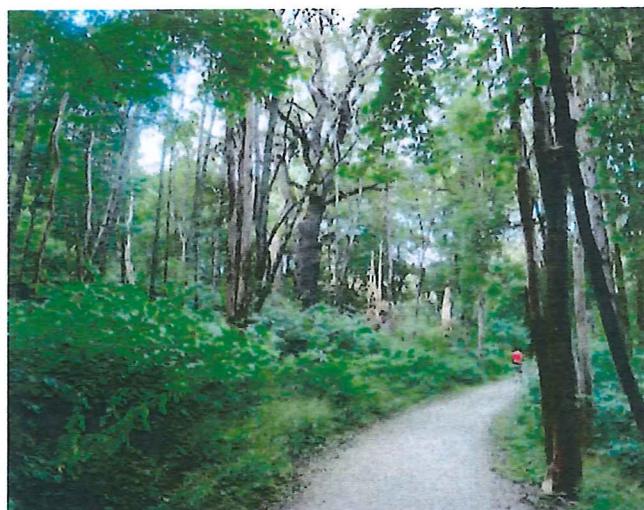


A12. TRIVIALLÖVSKOG-IGENVÄXTA ÅKRAR



ÅTGÄRDER

OMRÅDE:	ÅTGÄRD:	NÄR:	PRIORITET:
Hela området	Sly tas bort och området gallras. Grupper med björk och sälg lämnas kvar. Det är viktigt att grupperingar av träd görs oregelbundet. Längs Kraus väg lämnas en del av vegetationen så att inte "tunneffekten" försvinner.		1



A13. URSKOG

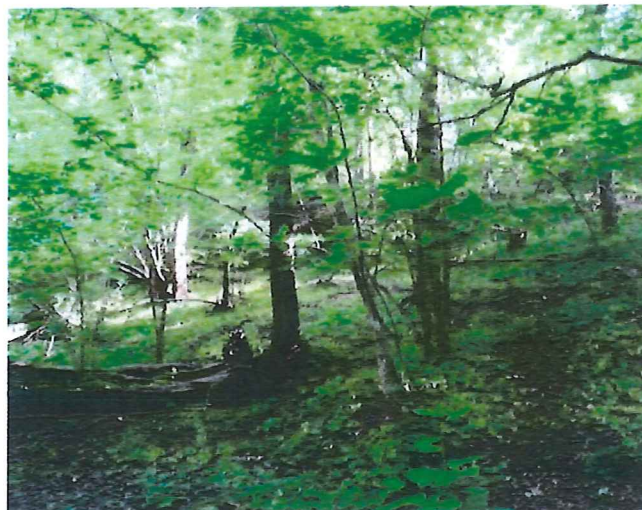


ca100m

Exakt avgränsning avgörs på plats med representant från kommunen.

ÅTGÄRDER

OMRÅDE:	ÅTGÄRD:	NÄR:	PRIORITET:
Delområde inom A1.	Bestäm område i skogsmark som ska lämnas helt orört. Avgränsning ska ske i samråd med representant från Solna stad.		1



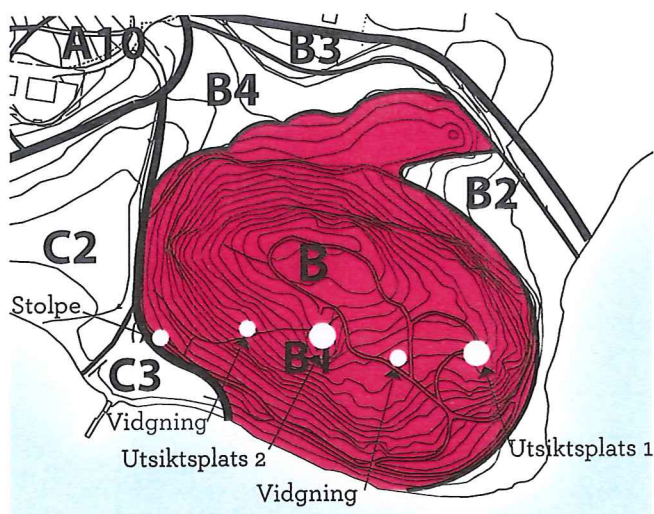
B. PIPERS PARK

B1. PARKEN- "KULLARNA"



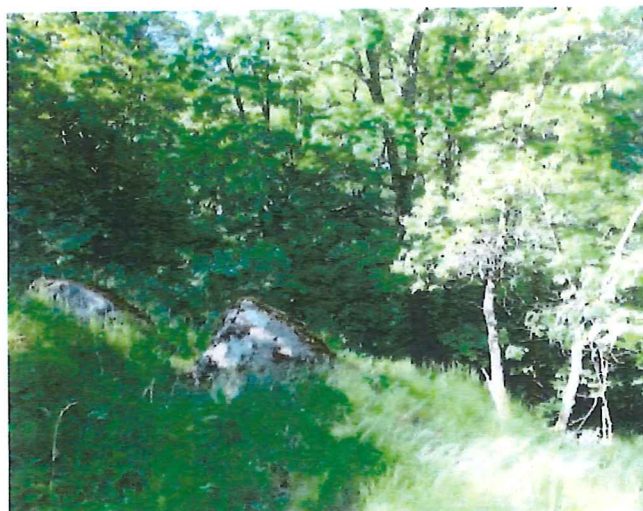
ÅTGÄRDER

OMRÅDE:	ÅTGÄRD:	NÄR:	PRIORITET:
Unga plantor av ek och hassel	Föryngring och gallring där utvalda plantor sparas och ges bättre ljusförhållande		
Äldre ekar	Sly och träd som växer i kronorna tas bort		
De på 1786-års karta markerade vidgningarna av gångvägen	Sly tas bort. Se karta nedan.		
Två utsiktsplatser	Försiktig gallring av vegetation för att få fram utsikt över Brunnsviken. Se karta nedan.		
Det branta berget utmed gångvägen i parkens nordöstra och östra del	Gallring framför berget för att synliggöra branten från gångvägen. De gamla ekarna behålls.		
Sydsluttningen	Lönnar och björkar tas bort.		
Kullen i norr	Det kraftiga uppslaget av asp tas bort.		
Trästolpen nära C3	Stolpen tas bort.		





Berget i nordost som ska gallras ur



Lönnar tas bort i sydsluttning

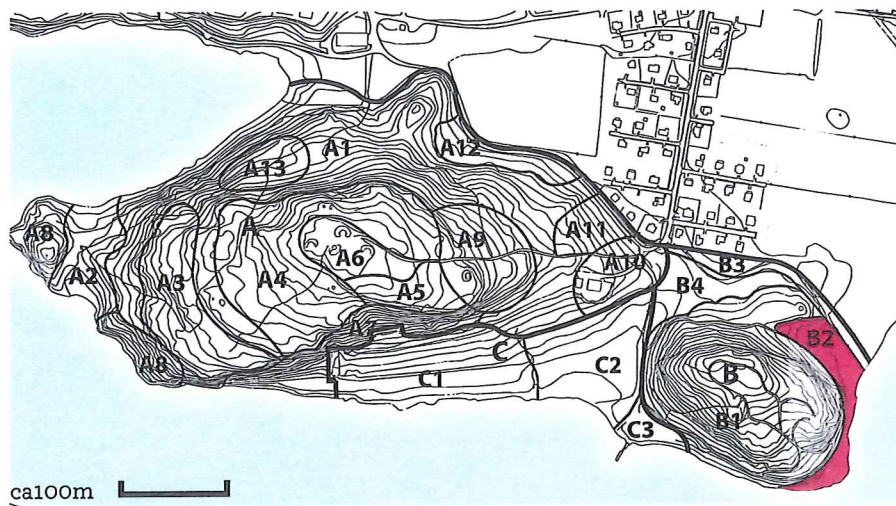


Utsiktsplats nr 1



Utsiktsplats nr 2

B2. PARKEN-STRANDPARTIER

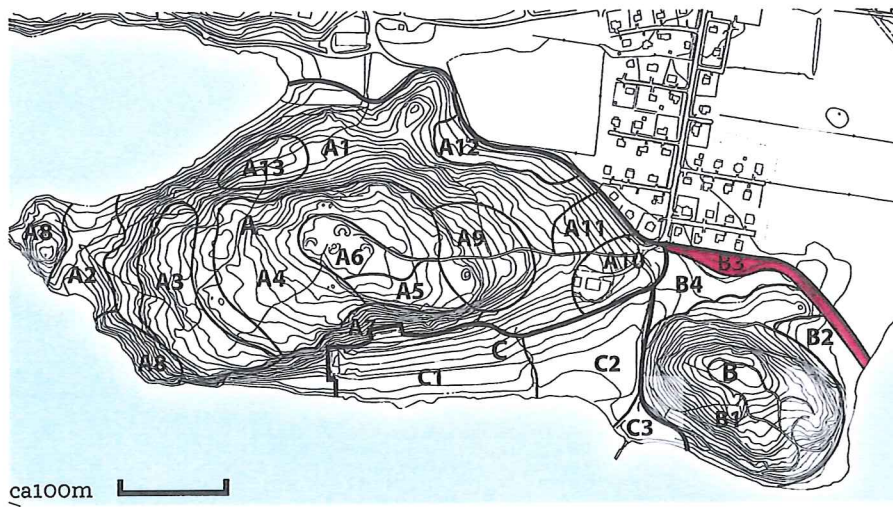


ÅTGÄRDER

OMRÅDE:	ÅTGÄRD:	NÄR:	PRIORITET:
Hela området.	Gallring av träd utförs. Grupper av vegetation och några fristående träd behålls. Ek, lind och hassel har företräde men även andra arter som exempelvis sälg, al och björk som gärna växer vid vattnet ska gynnas.		1



B3. PARKEN-KANALEN

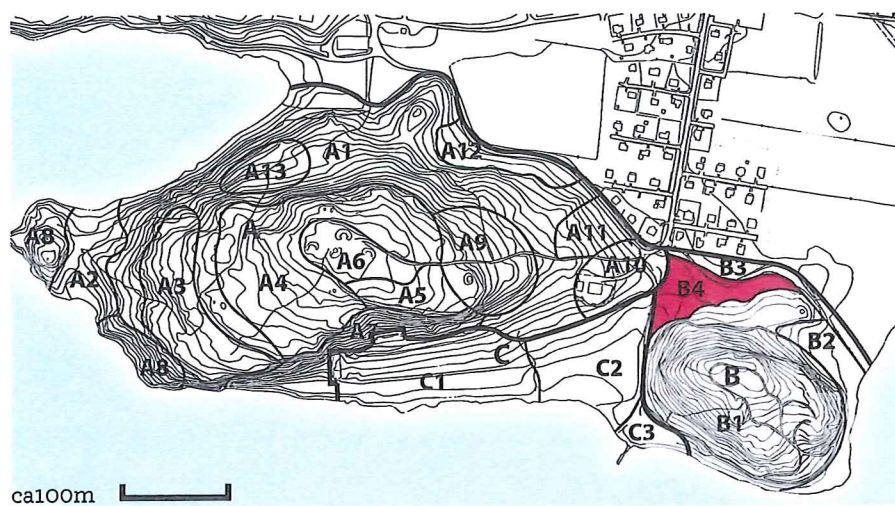


ÅTGÄRDER

OMRÅDE:	ÅTGÄRD:	NÄR:	PRIORITET:
Kanalen	Vedartad vegetation tas bort.		1



B4. PARKEN-DEN ÖPPNA MARKEN MOT KOLONIOMRÅDET



ÅTGÄRDER

OMRÅDE:	ÅTGÄRD:	NÄR:	PRIORITET:
Öppen mark mellan väg och stig	Ogräs bekämpas med slätter med slitande redskap innan frösättning. Avslaget material transporteras bort	2ggr/år under växtsäsong tills ytan går att skötas som höggräs/äng	1



C. HANDELSTRÄDGÅRDEN

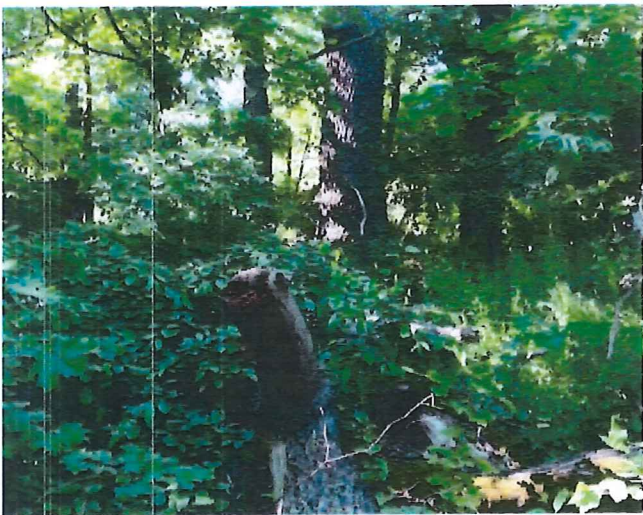
C1. TERRASSER OCH FRUKTTRÄDGÅRD



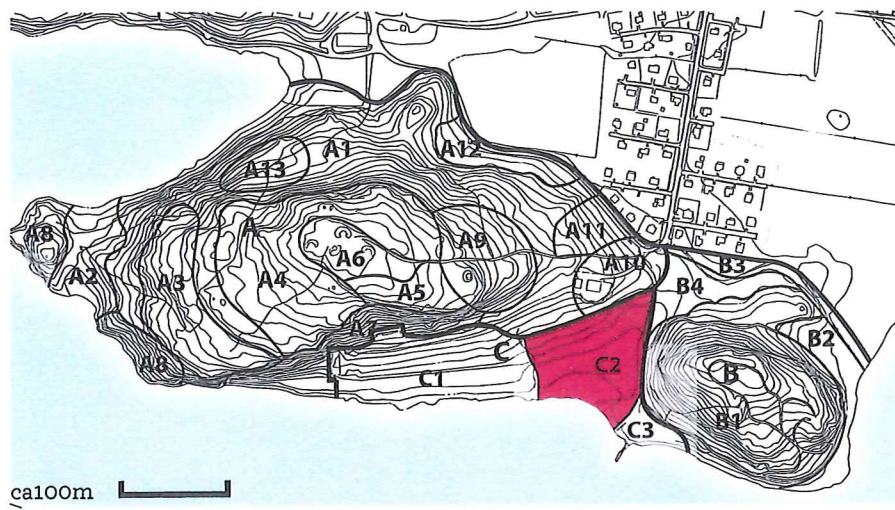
ÅTGÄRDER

OMRÅDE:	ÅTGÄRD:	NÄR:	PRIORITET:
Husgrunder, terrasser och framför växthusmuren	Sly tas bort.		1
Växthusmuren	Varsam restaurering så att den inte förfaller ytterligare		3
De övre terrasserna och husgrunderna med rätt mycket fruktträd i brynen	Gallring av utvalda aspar och lönnar, dock ej längs den övre stigen där dunklet ska bevaras		1
Husgrunder	Säkra upp stenar och ta bort skräp		1
Södra delarna inklusive terrassen med fruktträd	Ogräs (tex bolltistlar) bekämpas med slätter med slitande redskap innan frösättning. Avslaget material transporteras bort	2ggr/år under växtsäsong tills ytan går att skötas som höggräs/äng	1
Södra delarna inklusive terrassen med fruktträd	Döda almar tas bort.		1
Skogsbrynet	De stora ekarna i skogsbrynet friställs, det vill säga en del av de ungträd av bland annat lönn som vuxit upp i kronorna tas bort. Lönnar tas ner i 2 etapper; först de som står inom 5 m från eken. 5 år senare, tas allt ner som växer upp i kronan.		1

Platsfoton se nästa sida.rea



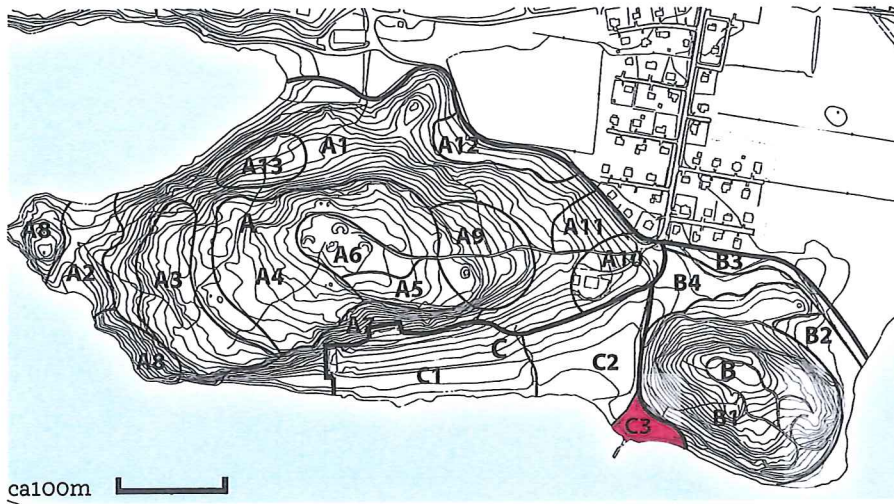
C2. BETESHAGEN



INGA ÅTGÄRDER



C3. BRYGGPLATSEN



INGA ÅTGÄRDER

