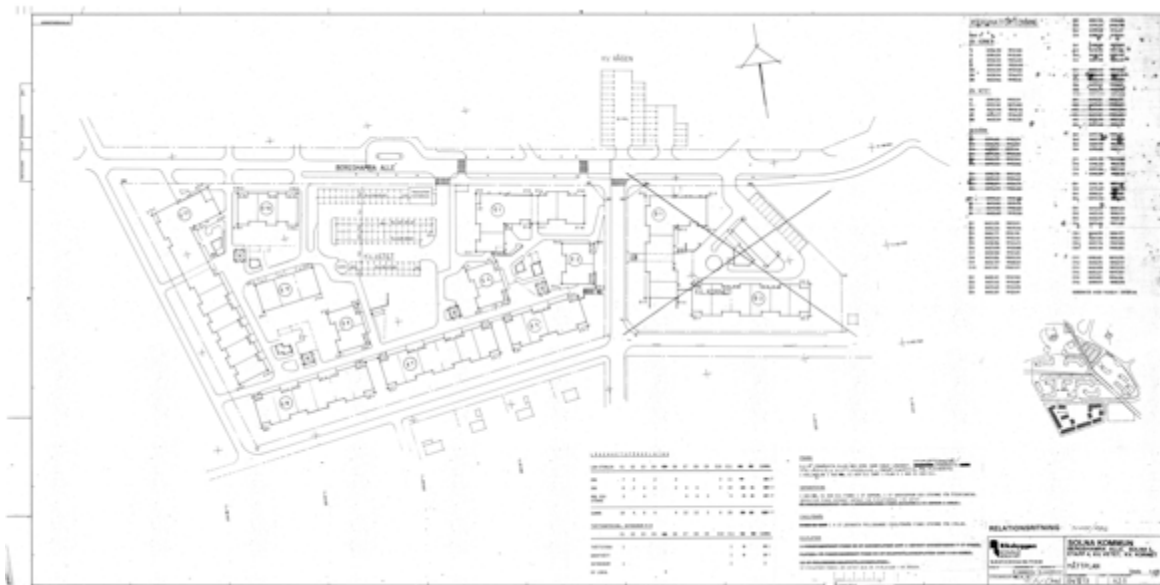


Fotografier

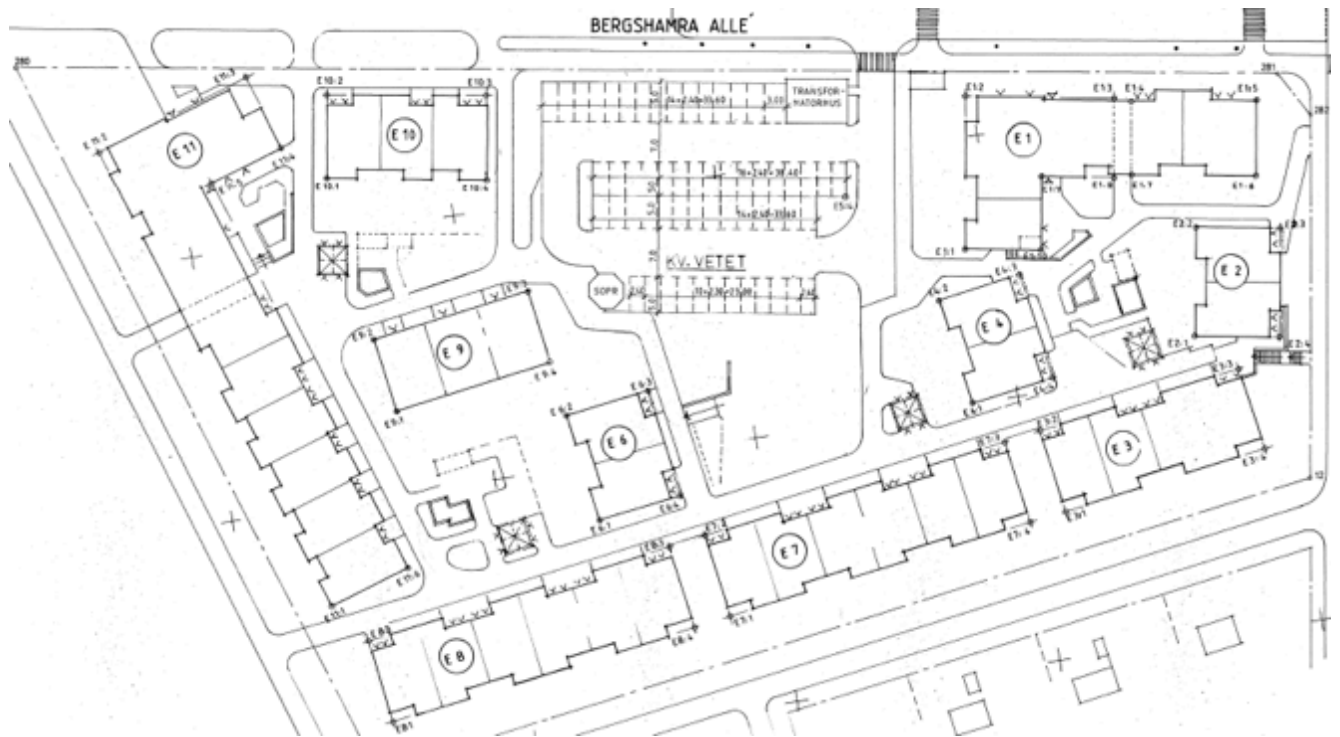
Detta dokument innehåller bilder tagna på byggnaderna E1 och E11 i Brf Brunnsviken inom fastigheten VETET 1 i södra Bergshamra i Solna (söder om Bergshamra Allé). Bilderna är tagna den 4 februari 2017 av Lars-Åke Hansson.



Brf Brunnsvikens 10 byggnader med lägenheter är littererade hus E1 - E11, enligt nedanstående situationsplan. Hus E1 har adresserna Bergshamra Allé 41-49 och hus E11 har adresserna Bergshamra Allé 151-175.



Del av situationsplanen med enbart fastigheten VETET 1 enligt nedanstående bild.



Fotografens plats och kamerariktning för de 20 bilderna är markerade med nummer 1 - 20 och med blå pil i nedanstående karta över fastigheten VETET 1. Hus E1 och E11 är markerade med röd rektangel.



Bild 1

Vy längs Bergshamra Allé österut mot hus E1 i rött tegel där fastigheten KORNET 1 (vitt tegel) syns till vänster i bild och RÅGEN 10 (gult tegel) till höger.



Bild 2

Hus E1 norra fasad taget från Bergshamra Allé. Låghusdel i rött tegel och höghusdel i gult tegel.



Bild 3

Hus E1 norra fasad med entrén Bergshamra Allé 49.



Bild 4

Hus E1 nordvästra vy med fastigheten RÅGEN 10 till vänster i bild.



Bild 5

Hus E1 västra gavel.



Bild 6

Del av hus E1 södra fasad taget från innergården.



Bild 7

Del av hus E1 södra fasad på närmare avstånd.



Bild 8

Hus E1 södra fasad i en sydvästlig vy.



Bild 9

Hus E2 (rött tegel) med hus E1 västra gavel längre bak. Till höger i bild fastighet KORNET 1 (vitt tegel) och i bakgrunden fastighet RÅGEN 10 (gult tegel).



Bild 10

Hus E1 östra vy taget från Tivolivägen. Till höger i bild fastigheten RÅGEN 10 (gult hus).



Bild 11

Hus E1 östra gavel taget från Tivolivägen.



Bild 12

Vy längs Bergshamra Allé och hus E10 (rött) till vänster, österut mot hus E11 (gult) där fastigheten RÅGEN 7 (gult hus) syns till höger i bild.



Bild 13

Hus E11 nordvästra gavel taget från Bergshamra Allé.



Bild 14

Hus E11 norra fasad med entrén Bergshamra Allé 175.



Bild 15

Hus E1 nordvästra vy taget från hörnet Bergshamra Allé och gångvägen.



Bild 16

Hus E11 västra gavel med fastigheten RÅGEN 7 till vänster i bild. Taget från gångvägen.



Bild 17

Hus E11 västra fasad på längre avstånd. Höghusdel i gult tegel och låghusdel i rött tegel.



Bild 18

Hus E11 sydvästra vy taget från gångvägen.



Bild 19

Hus E11 sydöstra vy taget från innergården.



Bild 20

Hus E11 sydöstra vy på länge avstånd med hus E10 södra fasad i rött till höger i bild.

